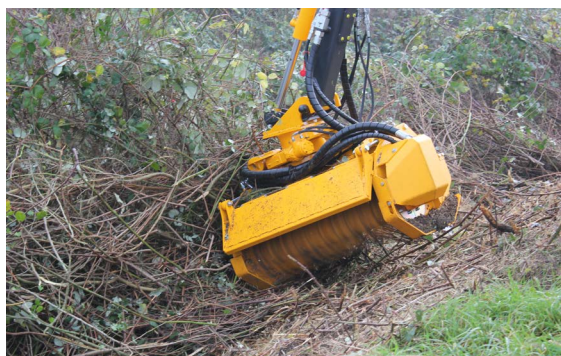


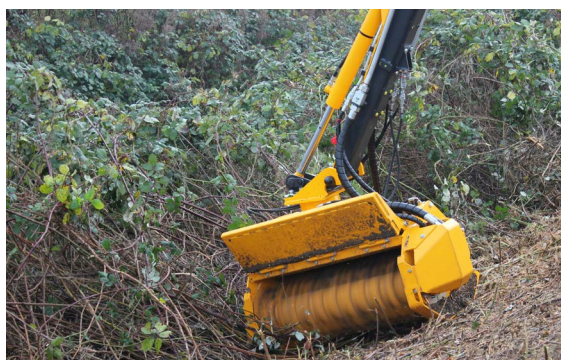
# De bosbouwmaaier robuust en sterk



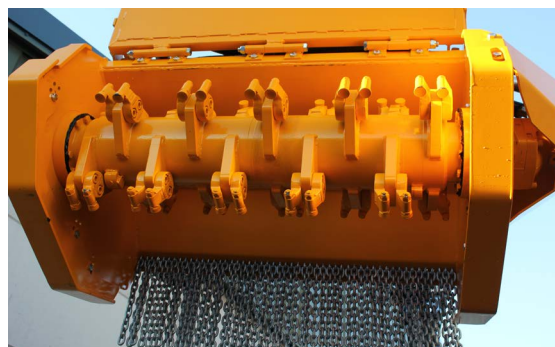
Een sterke motorkap en een (gesloten) hydraulisch opklapbare voorzijde.



Voor de veiligheid is de bosbouwmaaier aan de achterzijde voorzien van een zwaar kettingscherm.



Hier getoond met een geopende hydraulisch opklapbare voorzijde zodat hoger struikgewas beter ingevoerd kan worden.



Detailfoto rotoras met beitels

**De bosbouwmaaier is bijzonder geschikt voor het maaien van ruige begroeiingen zoals kreupelhout, struikgewassen en kleine tot gemiddelde boomstronken.**

De Herder bosbouwmaaier is robuust geconstrueerd en is daarom zeer geschikt voor zware werkzaamheden. Deze maaier is standaard uitgevoerd met een zwaar uitgevoerde hydraulisch opklapbare voorzijde, zodat hoger struikgewas beter ingevoerd kan worden. Voor de veiligheid is de bosbouwmaaier aan de achterzijde voorzien van een zwaar kettingscherm. Tevens is de hydraulische motor afgeschermd door een zeer robuuste afscherming. Daarbij is de bosbouwmaaier uitgerust met draaibare beitels. Deze beitels kunnen drie keer gedraaid worden waardoor de levensduur verdrievoudigd wordt. Daardoor is dit werktuig zeer economisch in gebruik.

## STANDAARD UITVOERING

Beitels	3 x 120° draaibaar
Aantal beitels	40 stuks
Werkbreedte	ca. 110 cm
Gewicht	ca. 515 kg (zonder ophanging)
Benodigde volumestroom	130 L/min
Werkdruk	max. 350 Bar



U bereikt het meest met Herder

