

# Maximaal rendement met minimaal manoeuvreren



## ARMKLEPELMAAIER



# Maximaal rendement met de Herder armklepelmaaier

Herder uit Middelburg is innovatief en vooruitstrevend. Door de jaren heen is het bedrijf regelmatig onderscheiden, onlangs nog met de prestigieuze Europese EDGE Innovation Award. Ook op het gebied van armklepelmaaiers zet Herder de toon. Het basisconcept is een klepelmaaier KMA en een arm met mechanische aandrijving. De configuratie van de gieken maakt een zeer groot maaibereik mogelijk. Klepelmaaiers van Herder kunnen worden toegepast bij tractoren van alle merken met een nominaal vermogen van 50kW. U kunt rekenen op maximaal rendement met wat voor merk tractor u ook werkt.

## Beter op elk terrein

De armklepelmaaier van Herder is uitermate geschikt voor het maaien tussen bomen en andere obstakels. Zelfs zeer dicht langs bomen maaien is makkelijk omdat de maaibak achter de tractor weg zwenkt en niet opgeklapt hoeft te worden. Voor het maaien langs wegen is deze klepelmaaier dan ook ideaal, maar ook veilig omdat er minder op de weg gereden hoeft te worden. Ook maaien aan de overkant van een greppel is eenvoudig. Uiteraard behoort het maaien van taluds ook tot de mogelijkheden.

## Krachtige overbrenging zorgt voor maximaal resultaat

De rotor van de klepelmaaier wordt via een V-riemoverbrenging en een tandwielkast aangedreven door de 1000 toeren aftakas van de tractor. Op de aftakas tussen de tractor en de tandwielkast is een vrijlooppkoppeling gemonteerd. Hierdoor kan de rotor van de klepelmaaier vrij uitlopen als de aftakas van de tractor wordt uitgeschakeld. In het maaierhuis wordt de rotor aangedreven met een toerental van circa 2000 omw/min. De klepels worden door de centrifugaal kracht die daardoor ontstaat met kracht naar buiten geslingerd. Hierdoor wordt de begroeiing door de snel ronddraaiende klepels afgeslagen en langs de binnenzijde van het maaierhuis naar achteren afgevoerd. Zelfs hoog gewas met takken kan probleemloos gemaaid worden en ook vormen oneffenheden in de ondergrond geen enkele belemmering. Door de verstelbare slaglijst kan het maaisel naar keuze meer of minder gehakseld worden.



De oerdegelijke klepels van Herder zijn slijtvast en voldoen aan de hoogste eisen. U heeft de keuze uit "40 x 12 klepels" of "1,2. kg klepels"



Voor de veiligheid is de mechanische maaier voorzien van een kettingscherm, voor het tegenhouden van wegschietende keien bijvoorbeeld.

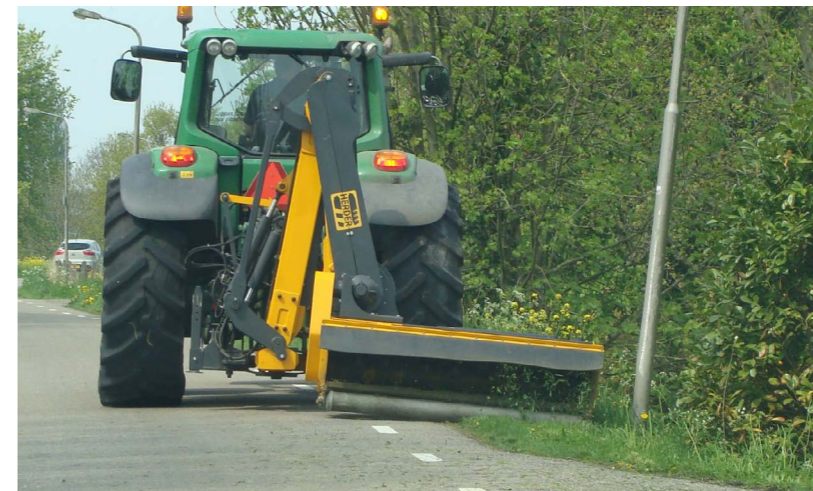
## Minimaal manoeuvreren met Sideshift

Een ander voordeel van Herder klepelmaaiers is Sideshift. Door dit geavanceerde systeem hoeft de machinist minimaal te manoeuvreren omdat de maaier volledig binnen de breedte van de tractor geplaatst kan worden. De maaier heeft een verstelbaarheid vanaf midden van de tractor tot 4.0 meter en met een zijdelingse verstelbaarheid tot 3.1 meter. De zijdelingse verplaatsing is veilig met de maaier aan de grond. Het zijdelings verstellen gaat in een rechte lijn, aangegeven door een pijl op de machine. Ook met de klepelmaaiers van Herder bereikt u het meest.



### Stap 1

Het hoort er nou eenmaal bij, obstakels waar je steeds omheen moet rijden. Het werkt vertragend, is vermoeiend en ook onveilig.



### Stap 2

Met sideshift van Herder hoeft u niet om het obstakel heen te rijden, omdat u de maaier achter het voertuig kunt trekken. Zo hoeft de maaier niet de weg op te rijden.



### Stap 3

Eenmaal voorbij het obstakel kan de maaier met Sideshift weer in positie worden gebracht en kunt u gewoon weer verder maaien.



## TECHNISCHE SPECIFICATIES

<b>Klepels</b>	“40 x 12 klepels” of “1,2 kg klepels”
<b>Botsbeveiliging</b>	zowel voor- als achteruit
<b>Zijdelingse verstelbaarheid</b>	3.1m
<b>Giekbereik</b>	in combinatie met 1.8 klepelmaaier, tot 4.0 meter uit het hart van de trekker
<b>Bereik bakcilinder</b>	Talud van +90° (haaks omhoog) tot -60° (diep talud)
<b>Bereik Hefcilinder</b>	tot 1.5m boven maaiveld

### Krachtbron

<b>Tractor moet voorzien zijn van</b>	3x dubbelwerkende functie of 1x enkelwerkende functie
<b>Benodigd nominaal vermogen</b>	50kW (afhankelijk van werkbreedte)

### Afmetingen

<b>Lengte ingeschoven</b>	2050 mm
<b>Breedte</b>	1960 mm
<b>Hoogte</b>	2470 mm
<b>Gewicht</b>	1550 kg

### Opties

<b>Voorzijde</b>	Hydraulisch opklapbare voorzijde voor hoog gewas
<b>Bediening</b>	Elektrisch-hydraulische bediening met joystick op 1x enkelwerkende functie van tractor (met of zonder Load sensing)
<b>Aftakstoerental</b>	540 rpm



**U bereikt het meest met Herder**



KMA-MLD-02

[www.herder.nl](http://www.herder.nl)